



Murali Eco Condensing  
ad ampia modulazione

**NOVITÀ**



**LINEA CONDENSING**  
25 S / 28 S / 35 S / 35 SR

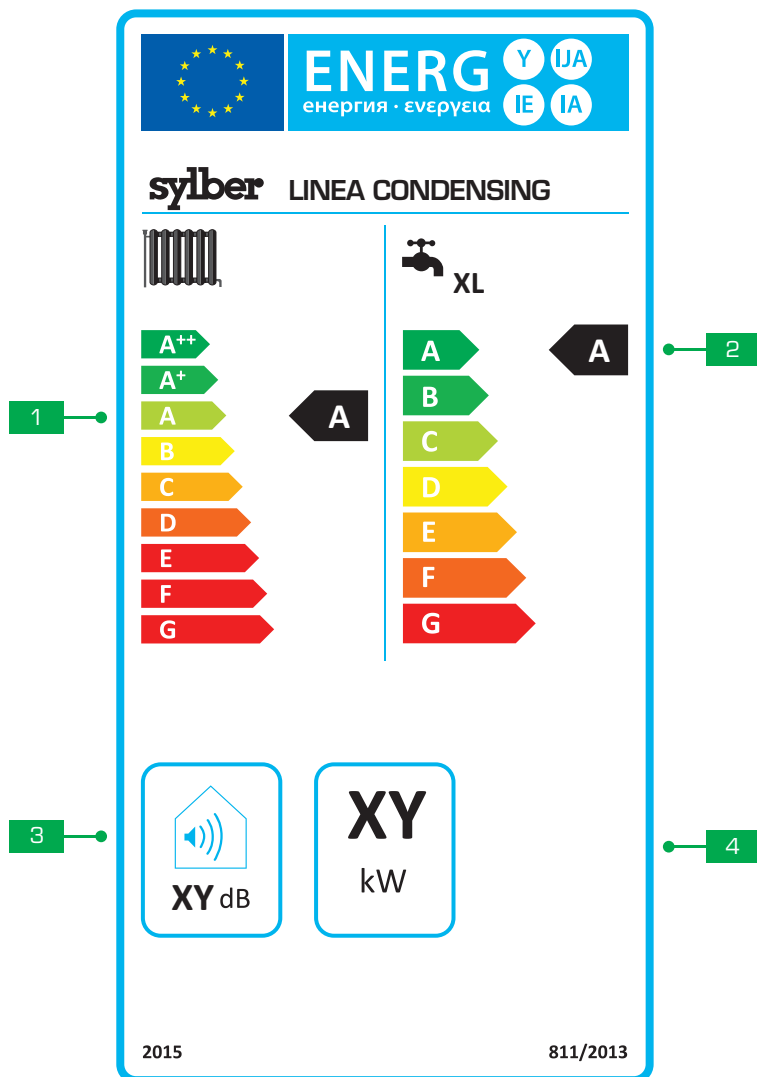
**syber**



## LINEA CONDENSING

### ECOLOGICHE, AD AMPIA MODULAZIONE ED ELEVATO RENDIMENTO ENERGETICO CON RIDOTTI CONSUMI DI GAS

La Direttiva Europea ErP, in vigore dal (26.09.2015), prevede che i generatori atti alla produzione di riscaldamento e acqua calda sanitaria siano classificati attraverso l'apposita etichetta energetica indicante la classe. L'etichettatura ha lo scopo di fornire una maggior trasparenza sulle caratteristiche dei generatori che potranno essere comparati fra loro favorendo l'utente nella ricerca della migliore efficienza. Ne consegue che anche con le caldaie si contribuirà con maggiore facilità al raggiungimento dell'obiettivo "20-20-20" fissato per l'anno 2020: ridurre del 20% le emissioni di gas serra (CO<sub>2</sub>), incrementare del 20% l'utilizzo delle energie rinnovabili e ridurre del 20% i consumi energetici nei Paesi della EU.



[ 1 ] Classe di efficienza energetica del riscaldamento [ \* ]

[ 2 ] Classe di efficienza energetica del sanitario [ \* ]

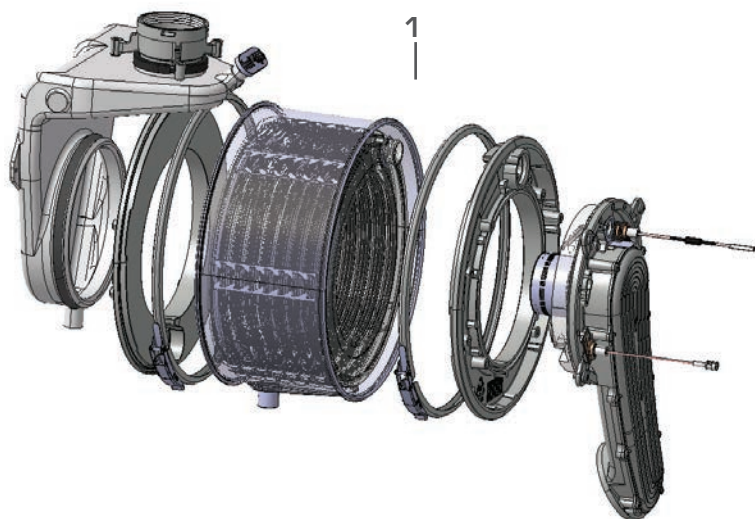
[ 3 ] Livello di potenza sonora [ \* ]

[ 4 ] Potenza termica nominale [ \* ]

[ \* ] I valori e le classi possono differire in funzione del modello

### NUOVO SCAMBIATORE CONDENSANTE AD ACCESSO FRONTALE

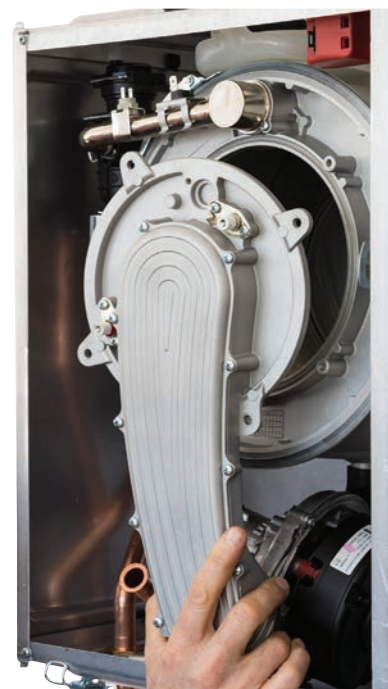
Le caldaie **Linea Condensing** di **Sylber** sono equipaggiate con il nuovo scambiatore condensante ad accesso frontale. Un innovativo sistema di guide ne consente il movimento a cassetto, rendendo molto più rapido lo smontaggio per la pulizia prevista dalle normative vigenti. La ricerca continua ha consentito a **Sylber** di ottenere uno scambiatore con un considerevole aumento di prestazioni: 94% di rendimento medio stagionale calcolato secondo la Direttiva Europea ErP.



1 Esploso scambiatore

2 Vista frontale

2 —

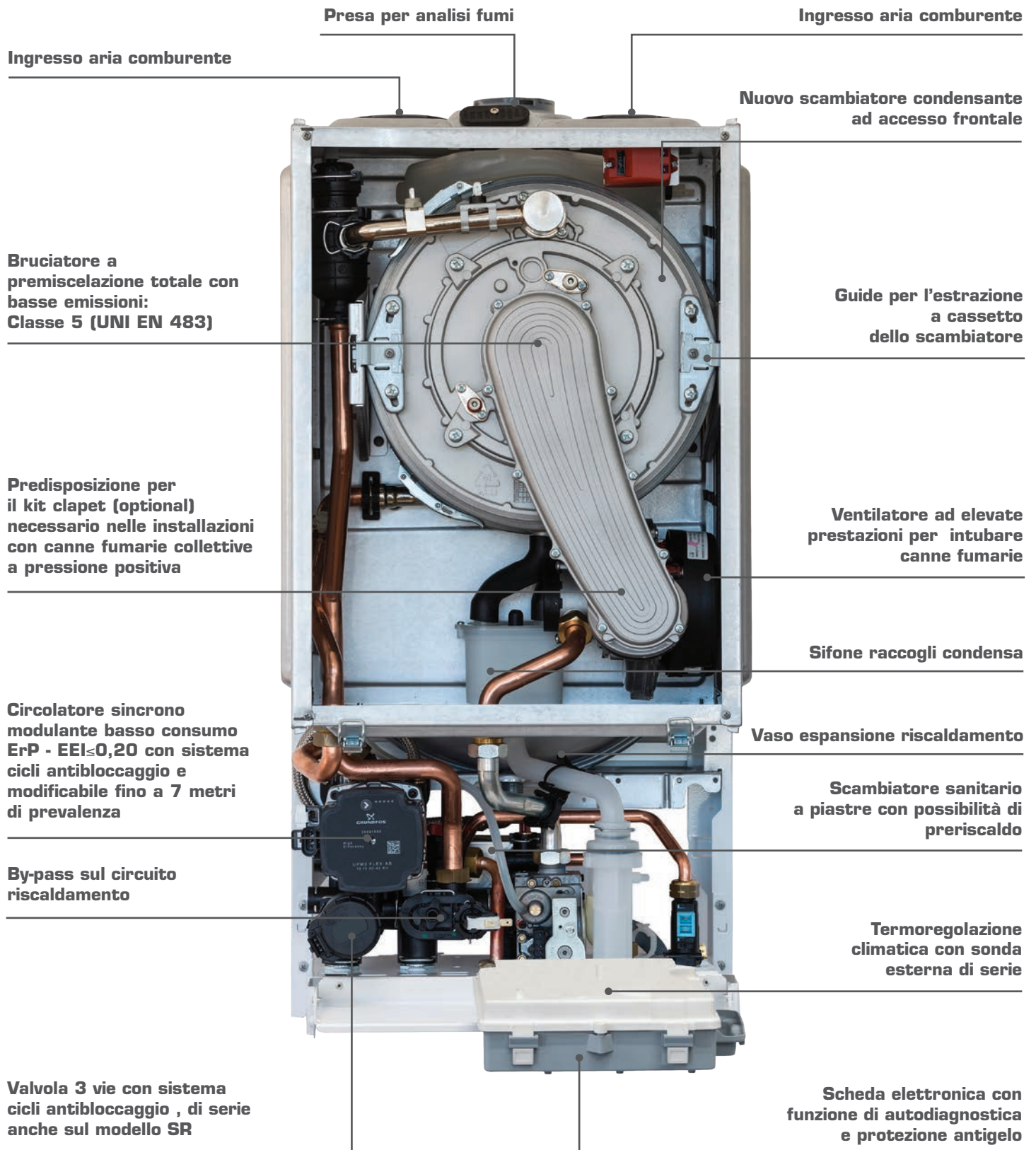


Lo scambiatore nasce da un tubo unico di alluminio, senza saldature grazie ad un innovativo processo produttivo. L'elevata conduttività termica dell'alluminio, molto superiore a quella dell'acciaio, consente una maggiore uniformità nella distribuzione della temperatura. L'architettura a tubo unico (circuito in serie) permette di avere un'elevata sezione per il passaggio dell'acqua con il vantaggio di ridurre le perdite di carico e di prevenire il deposito di impurità mantenendolo performante nel tempo.



## LINEA CONDENSING

### QUALITÀ E AFFIDABILITÀ



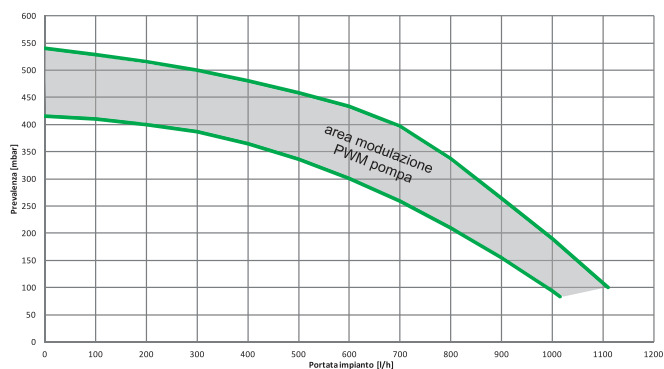
### CIRCOLATORI MODULANTI FLEX: CONSUMI RIDOTTI DI ENERGIA ELETTRICA E FLESSIBILITÀ DI UTILIZZO

Linea Condensing utilizza un circolatore sincrono modulante a basso consumo energetico, come previsto dalla Direttiva Europea ErP. Grazie a questa nuova tecnologia, il motore elettrico del circolatore offre un Indice di Efficienza Energetica minore di 0,20, il che significa consumi elettrici notevolmente ridotti. Inoltre il nuovo circolatore lavora proporzionalmente alla potenza erogata dalla caldaia, contribuendo ad un'ulteriore riduzione dei consumi elettrici.

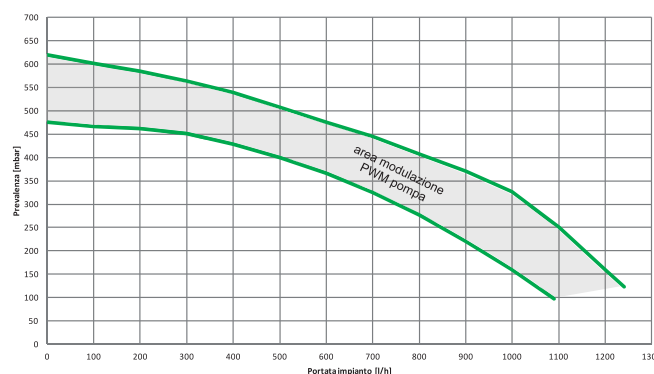
In caso di necessità è possibile modificare la prevalenza, portandola al valore superiore senza dover ricorrere alla sostituzione del circolatore di serie con uno ad alta prevalenza, da questa caratteristica deriva il nome "Flex".



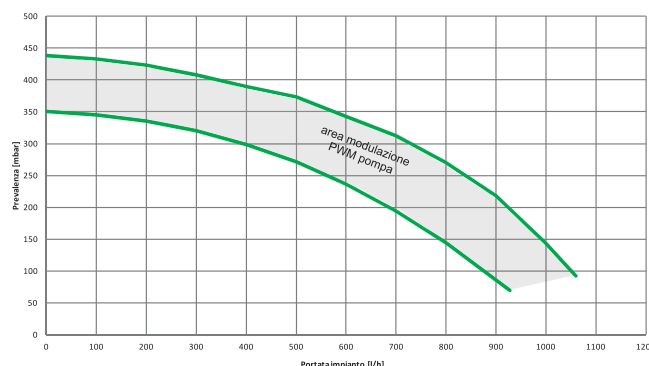
Prevalenza 6 metri



Prevalenza 7 metri



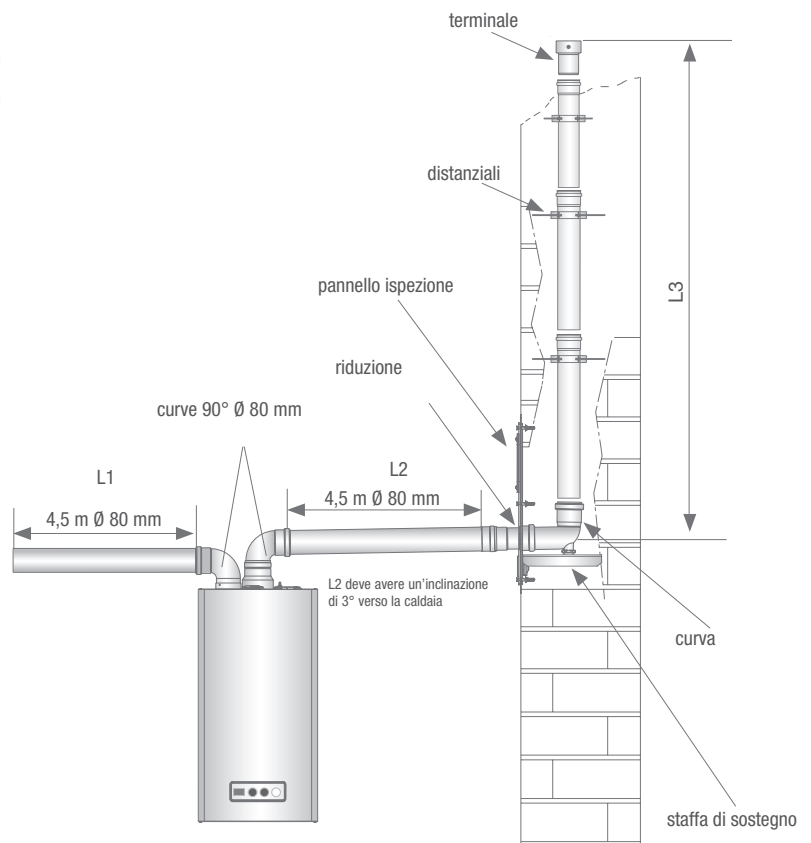
Prevalenza 5 metri



## LINEA CONDENSING

### POSSIBILITÀ DI INTUBAMENTO PER IL RECUPERO DI VECCHIE CANNE FUMARIE

Con **Linea Condensing** è possibile intubare le canne fumarie grazie alla omologazione di fumisteria dedicata. I principali condotti della fumisteria sono disponibili nel catalogo listino Sylber, mentre i manuali di caldaia forniscono le indicazioni di lunghezza massima.



- LEGENDA**
- L1:** 1 curva 90° + 4,5 metri lineari
  - L2:** 1 curva 90° + 4,5 metri lineari
  - L3:** Consultare il manuale installatore o la scheda tecnica per i dati tecnici puntuali

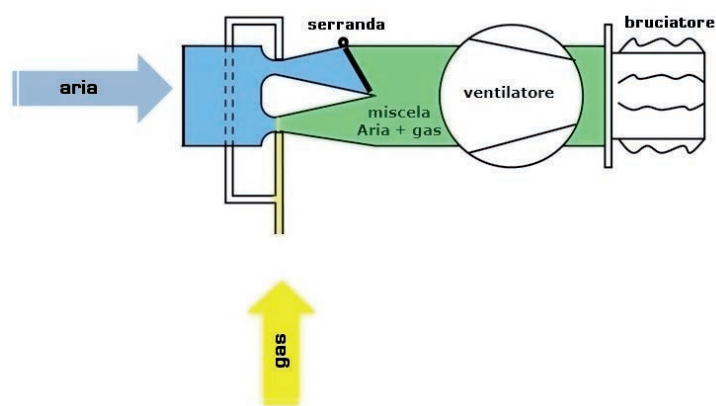
Lo schema è puramente indicativo, tutte le configurazioni di fumisteria devono fare riferimento alle normative vigenti di progettazione e di installazione.

### CANNE FUMARIE COLLETTIVE A PRESSIONE POSITIVA

Le caldaie **Linea Condensing** offrono la predisposizione e l'omologazione per l'utilizzo in canne fumarie collettive a pressione positiva dedicate alle sole caldaie a condensazione di tipo C; per tale utilizzo è obbligatorio installare in caldaia l'apposito accessorio kit clapet (optional).

## AMPIA MODULAZIONE

**Linea Condensing** si contraddistingue per il nuovo sistema di premiscelazione pneumatico in grado di offrire un'ampia modulazione, 1:10 per i modelli 28 e 35 kW e 1:8 per il modello da 25 kW.



## RANGE RATED

**Linea Condensing 28 e 35 kW** offrono l'omologazione **Range Rated** che consente di regolare la portata termica massima in riscaldamento per rispettare i valori di progetto dell'edificio.

Il valore di portata termica impostato verrà indicato sull'apposita targhetta fornita con la caldaia.

Tale taratura avviene tra il valore minimo e massimo semplicemente variando il numero di giri del ventilatore.



## LINEA CONDENSING

### FACILE E INTUITIVO

I modelli **Linea Condensing** sono dotati di un **nuovo pannello comandi semplice e completo**. Due manopole ergonomiche permettono di compiere le funzioni necessarie all'utilizzo della caldaia: Estate/Inverno/Spento/Reset, selezione della temperatura dell'acqua di riscaldamento e selezione della temperatura dell'acqua calda sanitaria con possibilità di attivare il preriscaldamento. Grazie al **display** vengono fornite tutte le informazioni sullo stato dell'apparecchio. Il caricamento dell'impianto con il **pratico rubinetto** è verificabile attraverso l'idrometro presente sul cruscotto.

- 1 Estate-Inverno-Off/Reset selettore di temperatura acqua riscaldamento e attivazione del sistema di autoregolazione
- 2 Display

- 3 Selettore temperatura acqua sanitaria e preriscaldamento
- 4 Idrometro

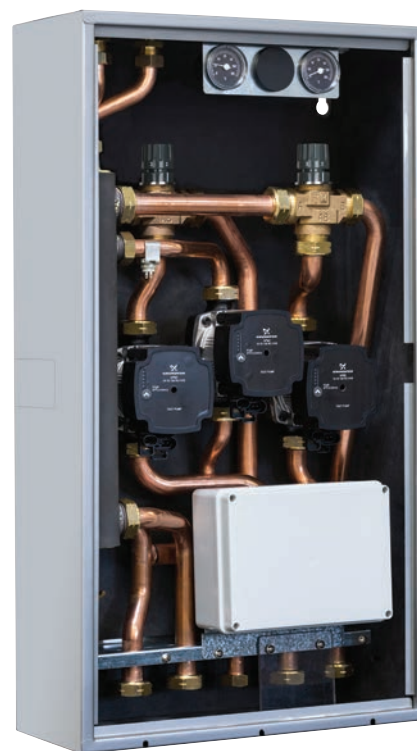




## GESTIONE DI IMPIANTI MISTI

**Linea Condensing** gode di specifici complementi d'impianto attraverso i quali è possibile gestire **zone miste** in alta e bassa temperatura.

I separatori idraulici **Connect Base MIX1 e MIX2 LE** sono dotati di circolatori automodulanti a basso consumo energetico, di valvole termostatiche e termostati limite. Progettati per installazioni pensili e ad incasso, utilizzati ad incasso offrono la protezione elettrica IPX4D.



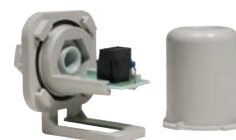
## IL COMFORT

La gamma **Linea Condensing** dispone di complementi (optional) studiati per un comfort ottimale.

Il **comando a distanza Simply** consente un agevole controllo dell'abitazione e la sonda esterna permette di attivare la **termoregolazione climatica** che regola automaticamente la temperatura di mandata del riscaldamento in funzione della temperatura esterna. Tutti i modelli, con l'installazione del comando a distanza Simply + la sonda esterna usufruiranno di una gestione dei consumi più mirata alle condizioni climatiche e quindi più parsimoniosa.



In particolare, secondo la direttiva ErP i modelli 25 S e 28 S, se installati con comando a distanza Simply + la sonda esterna beneficiano anche del passaggio ad una classe energetica di merito superiore (A+)



## LINEA CONDENSING

### DIMENSIONI

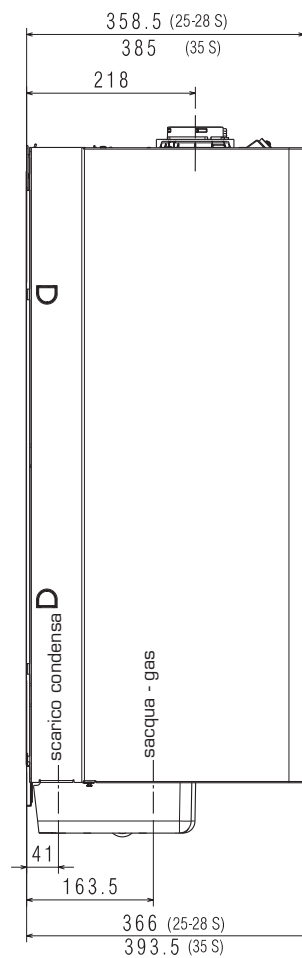
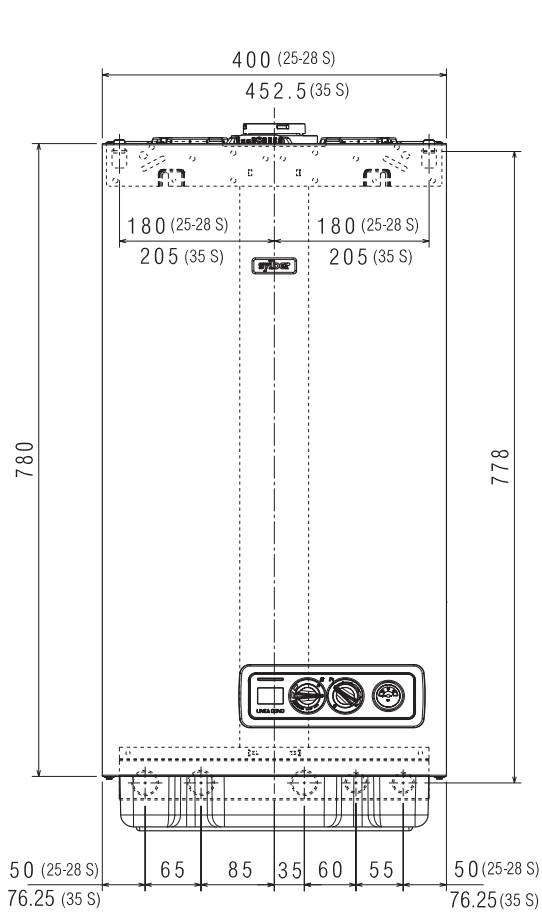
#### LEGENDA

**RR:** Ritorno riscaldamento  
**MR:** Mandata riscaldamento

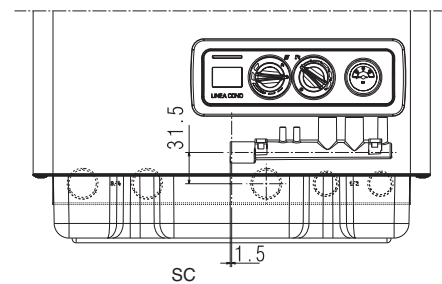
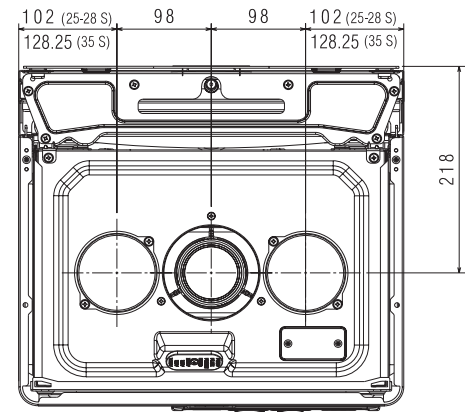
**ES:** Entrata sanitario  
**US:** Uscita sanitario

**G:** Gas  
**MB:** Mandata Bollitore

**RB:** Ritorno bollitore  
**SC:** Scarico condensa

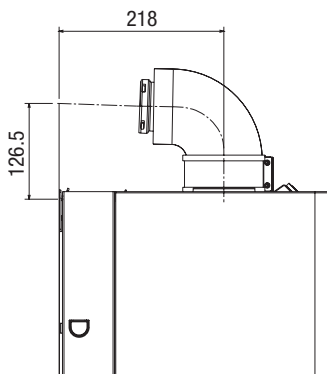


#### VISTA DALL'ALTO

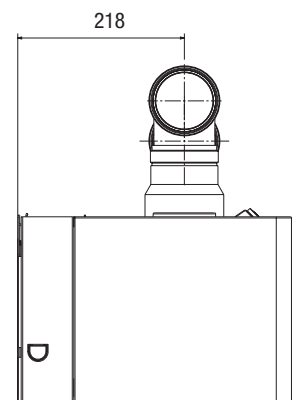
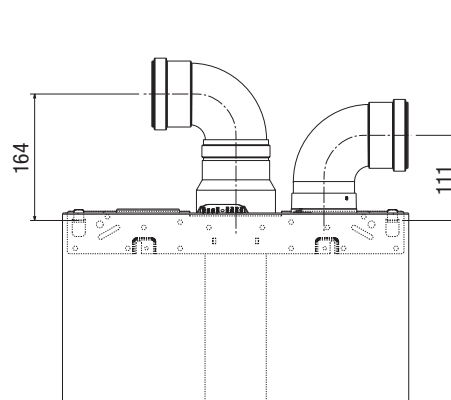


**Mod. S:** RR MR G US ES  
**Mod. SR:** RR MR G RB MB

#### CONDOTTO CONCENTRICO PER SCARICO FUMI/ASPIRAZIONE ARIA



#### CONDOTTI SDOPPIATI PER SCARICO FUMI/ASPIRAZIONE ARIA



### CARATTERISTICHE E MODELLI DISPONIBILI

LEGENDA	S: Camera stagna R: Solo riscaldamento	U.D.M.	NOVITA' FEBBRAIO 2016			
			LINEA CONDENSING 25 S	LINEA CONDENSING 28 S	LINEA CONDENSING 35 S	LINEA CONDENSING 35 SR
<b>SPECIFICHE ETICHETTA ENERGETICA SECONDO DIRETTIVA EUROPEA ErP</b>						
Efficienza energetica riscaldamento	Classe	A	A	A	A	
Efficienza energetica sanitario profilo XL	Classe	A	A	A	-	
Rendimento stagionale riscaldamento	%	94	94	93	93	
<b>CARATTERISTICHE E MODELLI DISPONIBILI</b>						
Portata termica nominale riscaldamento / sanitario	kW	20 / 25	20 / 28	30 / 34,6	30 / 34,6	
Potenza termica nominale riscaldamento (80 - 60 °C)	kW	19,58	19,62	29,25	29,25	
Potenza termica nominale riscaldamento (50 - 30 °C)	kW	21	21,44	31,77	31,77	
Portata termica ridotta riscaldamento / sanitario	kW	3,1 / 3,1	2,8 / 2,8	3,6/3,6	3,6/3,6	
Rendimento a Pn max - min (80 - 60 °C)	%	97,9 / 97,8	98,1 - 98,7	97,5 - 97,2	97,5 - 97,2	
Rendimento a carico ridotto 30% (47 °C ritorno)	%	103,7	102,4	102,8	102,8	
Rendimento a Pn max - min (50 - 30 °C)	%	105 / 104	107,2 - 107	105,9 - 105,6	105,9 - 105,6	
Rendimento a carico ridotto 30% (30 °C ritorno)	%	109,6	109,6	109,2	109,2	
NOx	Classe	5	5	5	5	
Tensione di alimentazione / frequenza	Volt/Hz	230/50	230/50	230/50	230/50	
Potenza elettrica max riscaldamento	Watt	76	80	99	99	
Grado di protezione elettrica	IP	X5D	X5D	X5D	X5D	
<b>ESERCIZIO RISCALDAMENTO</b>						
Pressione e temperature massime	bar / °C	3 / 90	3 / 90	3 / 90	3 / 90	
Pompa: prevalenza max disponibile all'impianto / alla portata	mbar/litri/h	326 / 1000	326 / 1000	326 / 1000	326 / 1000	
Capacità vaso espansione	litri	8	8	10	10	
<b>ESERCIZIO SANITARIO</b>						
Pressione minima / massima	bar	0,2 / 6	0,2 / 6	0,2 / 6	-	
Quantità di acqua calda con Δt =25 °C	litri/min	14	16	20	-	
Portata minima acqua sanitaria	litri/min	2	2	2	-	
<b>COLLEGAMENTI</b>						
Riscaldamento / gas	Ø	3/4"	3/4"	3/4"	3/4"	
Sanitario	Ø	1/2"	1/2"	1/2"	-	
<b>SISTEMA PER INTUBAMENTO Ø 80-50 (*)</b>						
Lunghezza max: Ø 80 aspirazione e curva 90°+ scarico e curva 90°	m	4,5 + 4,5	4,5 + 4,5	4,5 + 4,5	4,5 + 4,5	
Lunghezza max: Ø 50 (Classe H1) in canna fumaria verticale	m	47	7	8	8	
<b>SISTEMA PER INTUBAMENTO Ø 80-60 (*)</b>						
Lunghezza max: Ø 80 aspirazione e curva 90°+ scarico e curva 90°	m	4,5 + 4,5	4,5 + 4,5	4,5 + 4,5	4,5 + 4,5	
Lunghezza max: Ø 60 (Classe P1) in canna fumaria verticale	m	32	26	15	15	
<b>SISTEMA PER INTUBAMENTO Ø 80-80 (*)</b>						
Lunghezza max: Ø 80 aspirazione e curva 90°+ scarico e curva 90°	m	4,5 + 4,5	4,5 + 4,5	4,5 + 4,5	4,5 + 4,5	
Lunghezza max: Ø 80 (Classe H1) in canna fumaria verticale	m	678	141	168	168	
<b>TUBI SCARICO FUMI E ASPIRAZIONE ARIA COASSIALI Ø 60-100</b>						
Lunghezza massima	m	7,8	7,8	7,8	7,8	
Perdita per l'inserimento di una curva 90°/45°	m	1,6 / 1,3	1,6 / 1,3	1,6 / 1,3	1,6 / 1,3	
<b>TUBI SCARICO FUMI E ASPIRAZIONE ARIA SDOPPIATI Ø 80</b>						
Lunghezza massima	m	60 + 60	50 + 50	38 + 38	38 + 38	
Perdita per l'inserimento di una curva 90°/45°	m	1,5 / 1	1,5 / 1	1,5 / 1	1,5 / 1	
<b>DIMENSIONI CALDAIA</b>						
Dimensioni caldaia (HxLxP)	mm	780x400x366	780x400x366	780x453x394	780x453x394	
Peso netto caldaia + box	kg	37	37	43	41	
Versioni gas disponibili **		MTN	MTN	MTN	MTN	

(\*) Consultare la scheda tecnica o il manuale per i dettagli e le regolazioni (\*\*\*) Per la trasformazione gas rivolgersi ai nostri Centri Assistenza Tecnica

*Sylber si riserva di variare le caratteristiche e i dati riportati nel presente fascicolo in qualunque momento e senza preavviso, nell'intento di migliorare i prodotti. Questo fascicolo pertanto non può essere considerato come contratto nei confronti di terzi.*

### **Sede Commerciale**

Via Risorgimento 23 A - 23900 Lecco

[www.sylber.com](http://www.sylber.com)

### **Servizio Clienti**

199 115 115\*

\* Costo della chiamata da telefono fisso: 0,15 euro/min. IVA inclusa, da lunedì a venerdì dalle 08.00 alle 18.30, sabato dalle 08.00 alle 13.00. Negli altri orari e nei giorni festivi il costo è di 0,06 euro/min. IVA inclusa. Da cellulare il costo è legato all'Operatore utilizzato.



Sylber propone sulle proprie caldaie un'estensione della copertura del servizio di garanzia convenzionale che assicura a te e alla tua caldaia 5 o 10 anni di tranquillità.

# **sylber**